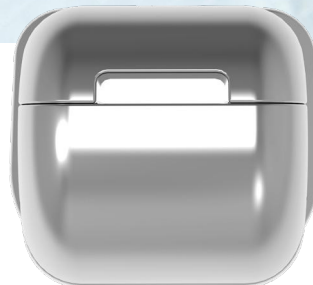
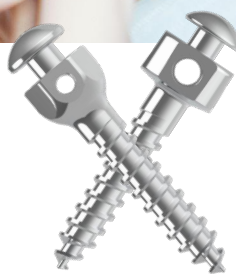




浙江华文医疗器械有限公司

CE 0197 ISO13485:2016 FDA



# 目录

---

公司介绍	01-04
自锁托槽	05-09
单晶陶瓷托槽	10-12
专利产品	13-19
金属托槽	20-21
颊面管系列/带环	22-26
支抗钉	27-28
正畸附件	29-34
正畸弓丝	35-40
正畸工具	41-44

# 关于我们

华文医疗集团成立于2014年,坐落于美丽的西子湖畔。作为一家专业从事口腔正畸材料研发、生产、销售为一体的国家高新技术企业,主要产品包括正畸托槽、正畸支抗钉、正畸颊面管、正畸弓丝、附件工具等。公司销售网络遍及全国各省市,产品远销全球60多个国家和地区,深受用户好评。

华文医疗集团于2022年年底在江西上饶购买地皮40余亩,已完成办公楼、科技楼、宿舍楼以及标准化厂房两万多平方的建设并投入使用,总投资1.5亿元,2024年获得当地政府颁发的工业固投突出贡献奖。公司采用进口五六轴走心机设备,用于研发生产支抗钉等三类医疗器械。同时使用先进的激光无镍焊接设备和MIM全自动智能化生产工艺和精密的检测仪器,严格采用国际通用质量管理体系,使产品性能满足国内和国际双重标准。同时获得中华人民共和国医疗器械注册证(二类三类)和医疗器械生产许可证,ISO13485:2016认证、欧盟CE0197质量体系认证、美国FDA和英国MHRA注册认证。浙江与江西两地同步生产,公司品牌影响力以及产品销量等综合水平处于行业领先地位!

公司自成立起,始终保持与国内各大院校专家合作,“科技呈现、匠心独具”在探索与创新的道路上锲而不舍,取得发明专利、实用新型专利等超百项。公司始终秉承“常怀感恩之心,常为感恩之事”的初心使命。坚持以“人才是第一生产力,质量是核心竞争力,创新是前进驱动力,诚信是持久保障力”为企业经营理念,以客户为核心,客户满意为准则,不断前行。愈加专业、专注和用心!





# 精益求精, 齿间匠心

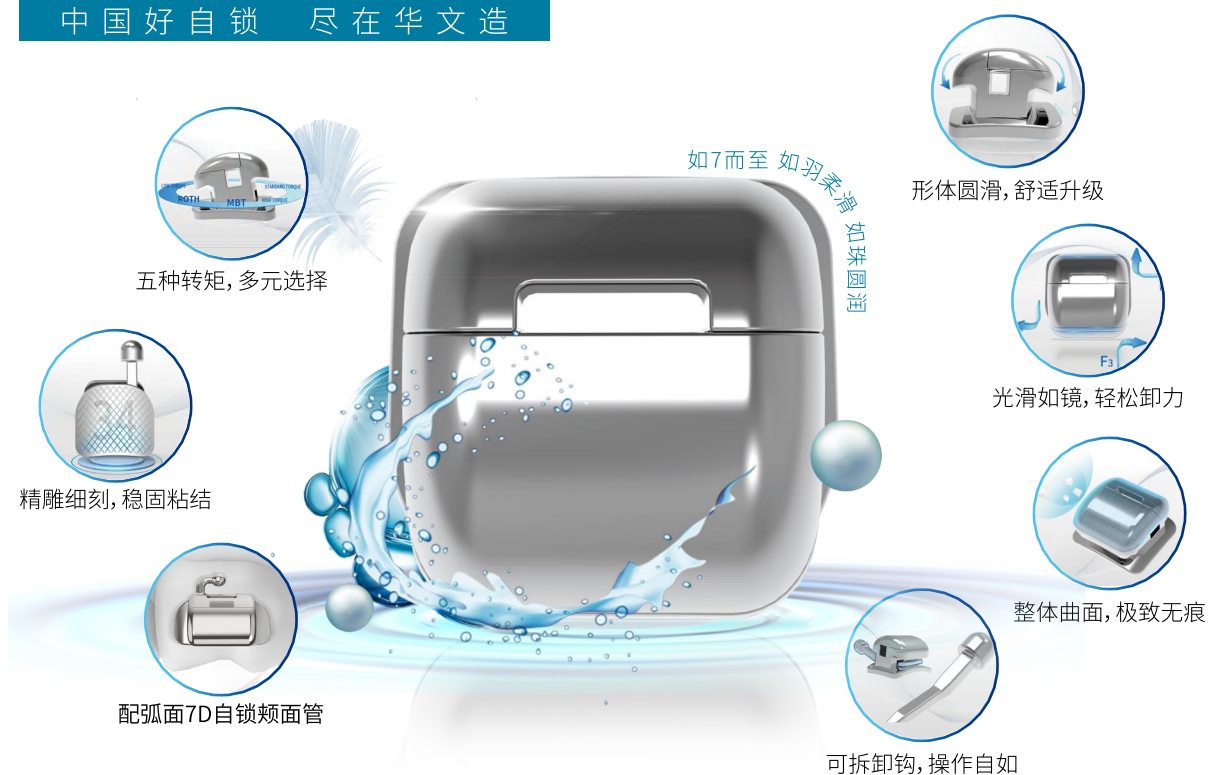
毫厘之间, 匠心筑就。  
每一颗牙的精准旅程, 始于我们的精益求精。



# 7D

MBT/ROTH/高/中/低  
 自锁托槽

中国好自锁 尽在华文造



牙位		U1	U2	U3	U45	L12	L3	L4	L5
MBT	转矩度	17°	10°	0°	-7°	-6°	-6°	-12°	-17°
	轴倾度	4°	8°	8°	0°	0°	3°	0°	0°
ROTH	转矩度	12°	8°	0°	-7°	-1°	-11°	-17°	-22°
	轴倾度	5°	9°	11°	0°	0°	5°	0°	0°
高转矩	转矩度	22°	13°	11°	-11°	-3°	13°	-5°	-17°
	轴倾度	5°	9°	9°	0°	0°	5°	0°	0°
标准转矩	转矩度	15°	6°	7°	-11°	-3°	7°	-12°	-17°
	轴倾度	5°	9°	9°	0°	0°	5°	0°	0°
低转矩	转矩度	2°	-5°	-9°	-11°	-11°	0°	-12°	-17°
	轴倾度	5°	9°	9°	0°	0°	5°	0°	0°

## 7D自锁托槽

## 编号

直丝弓MBT托槽	0.022"	H7153M-22-1 (无钩)	H7153M-22-2 (3号带钩)	H7153M-22-3 (3.4.5号带钩)
直丝弓Roth托槽	0.022"	H7153R-22-1 (无钩)	H7153R-22-2 (3号带钩)	H7153R-22-3 (3.4.5号带钩)
高转矩托槽	0.022"	H7153G-22-1 (无钩)	H7153G-22-2 (3号带钩)	H7153G-22-3 (3.4.5号带钩)
标准转矩托槽	0.022"	H7153B-22-1 (无钩)	H7153B-22-2 (3号带钩)	H7153B-22-3 (3.4.5号带钩)
低转矩托槽	0.022"	H7153D-22-1 (无钩)	H7153D-22-2 (3号带钩)	H7153D-22-3 (3.4.5号带钩)

# 6D MBT/ROTH/高/中/低 自锁托槽

让患者拥有完美的“微笑曲线”



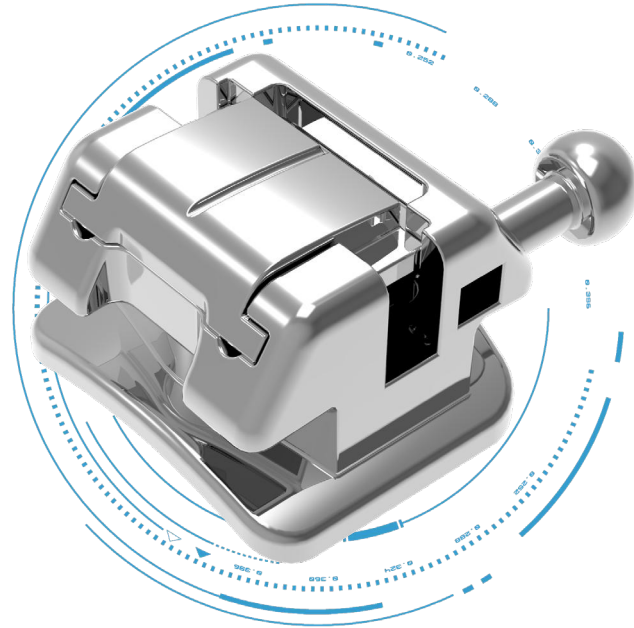
锁片和下牙固定钩在同一方位，结构更复杂，制作工艺更精细



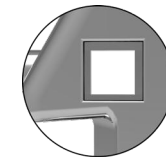
可拆卸的定位杆设计，垂直辅助定位沟让托槽定位更精准



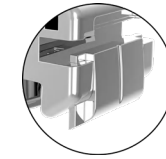
配自锁颊面管，弓丝入槽更便捷



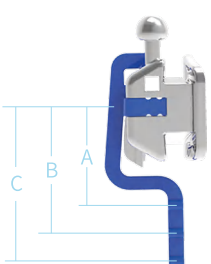
稳固的固定钩设计，简化医生操作步骤



水平辅弓管，便于医生调整个别牙位，排齐牙齿，节省操作时间



锁片开合方向一致朝下，更方便医生临床操作



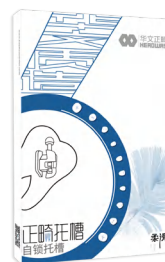
定位杆数据				
牙位	C(mm)	B(mm)	A(mm)	
UR1/UL1	5.1	4.1	3.1	
UR2/UL2	5.1	4.1	3.1	
UR3/UL3	5.1	4.1	3.1	
LR1/LL1	4	3	2	
LR2/LL2	4	3	2	
LR3/LL3	4.1	3.1	2.1	

牙位	U1	U2	U3	U45	L12	L3	L4	L5	
MBT	转矩度	17°	10°	0°	-7°	-6°	-6°	-12°	-17°
	轴倾度	4°	8°	8°	0°	0°	3°	0°	0°
ROTH	转矩度	12°	8°	0°	-7°	-1°	-11°	-17°	-22°
	轴倾度	5°	9°	11°	0°	0°	5°	0°	0°
高转矩	转矩度	22°	13°	11°	-11°	-3°	13°	-5°	-17°
	轴倾度	5°	9°	9°	0°	0°	5°	0°	0°
标准转矩	转矩度	15°	6°	7°	-11°	-3°	7°	-12°	-17°
	轴倾度	5°	9°	9°	0°	0°	5°	0°	0°
低转矩	转矩度	2°	-5°	-9°	-11°	-11°	0°	-12°	-17°
	轴倾度	5°	9°	9°	0°	0°	5°	0°	0°

## 6D自锁托槽

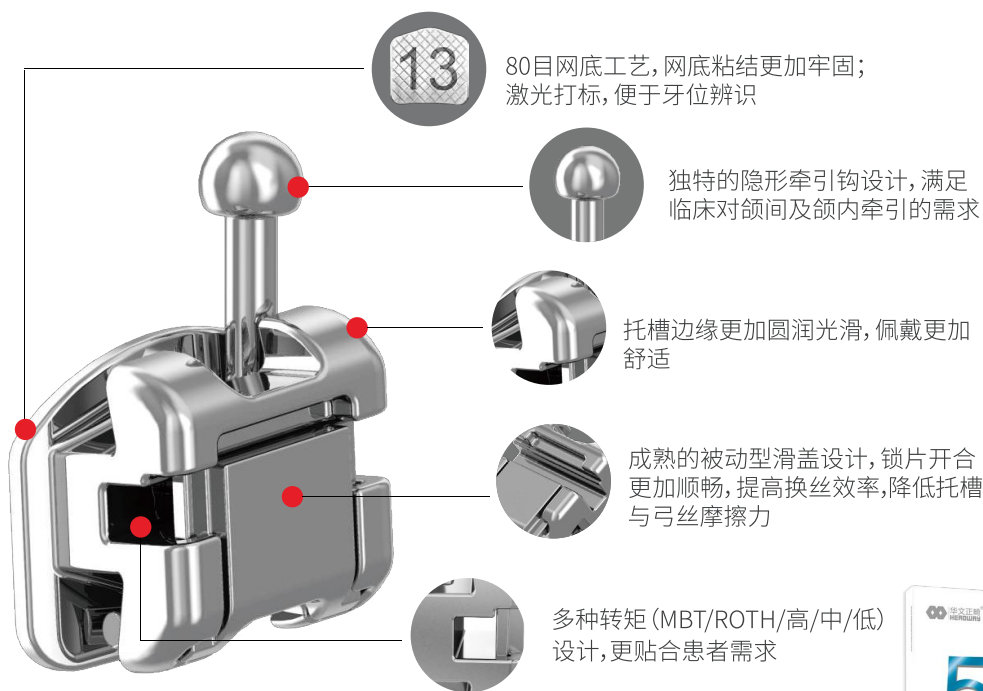
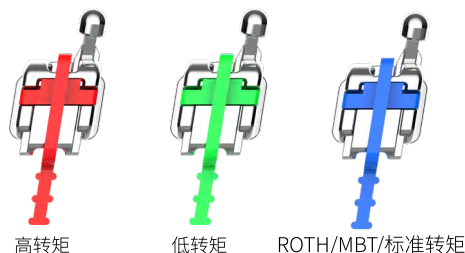
## 编号

直丝弓MBT托槽	0.022"	H6153M-22-3 (3.4.5号带钩)
直丝弓Roth托槽	0.022"	H6153R-22-3 (3.4.5号带钩)
高转矩托槽	0.022"	H6153G-22-3 (3.4.5号带钩)
标准转矩托槽	0.022"	H6153B-22-3 (3.4.5号带钩)
低转矩托槽	0.022"	H6153D-22-3 (3.4.5号带钩)

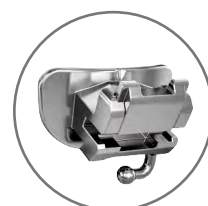


# 5D MBT/ROTH/高/中/低 自锁托槽

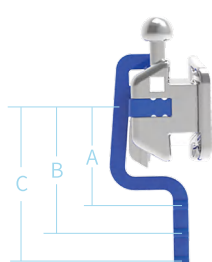
让患者拥有完美的“微笑曲线”



定位杆设计  
垂直辅助定位沟  
让托槽定位更精准



配自锁颊面管  
弓丝入槽更便捷



定位杆数据			
牙位	C(mm)	B(mm)	A(mm)
UR1/UL1	5.1	4.1	3.1
UR2/UL2	5.1	4.1	3.1
UR3/UL3	5.1	4.1	3.1
LR1/LL1	4	3	2
LR2/LL2	4	3	2
LR3/LL3	4.1	3.1	2.1

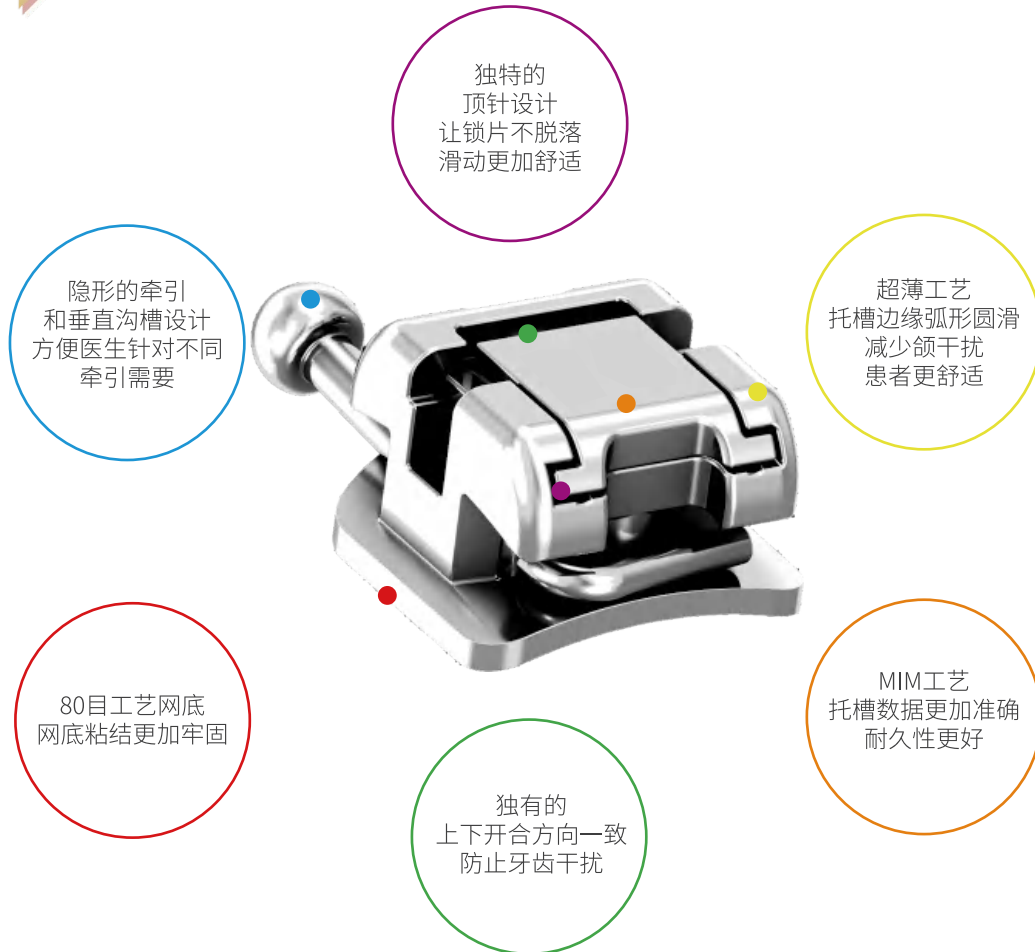
牙位	U1	U2	U3	U45	L12	L3	L4	L5	
MBT	转矩度	17°	10°	0°	-7°	-6°	-6°	-12°	-17°
	轴倾度	4°	8°	8°	0°	0°	3°	0°	0°
ROTH	转矩度	12°	8°	0°	-7°	-1°	-11°	-17°	-22°
	轴倾度	5°	9°	11°	0°	0°	5°	0°	0°
高转矩	转矩度	22°	13°	11°	-11°	-3°	13°	-5°	-17°
	轴倾度	5°	9°	9°	0°	0°	5°	0°	0°
标准转矩	转矩度	15°	6°	7°	-11°	-3°	7°	-12°	-17°
	轴倾度	5°	9°	9°	0°	0°	5°	0°	0°
低转矩	转矩度	2°	-5°	-9°	-11°	-11°	0°	-12°	-17°
	轴倾度	5°	9°	9°	0°	0°	5°	0°	0°

## 5D自锁托槽

## 编号

直丝弓MBT托槽	0.022"	H5153M-22-1 (无钩)	H5153M-22-2 (3号带钩)	H5153M-22-3 (3.4.5号带钩)
直丝弓Roth托槽	0.022"	H5153R-22-1 (无钩)	H5153R-22-2 (3号带钩)	H5153R-22-3 (3.4.5号带钩)
高转矩托槽	0.022"	H5153G-22-1 (无钩)	H5153G-22-2 (3号带钩)	H5153G-22-3 (3.4.5号带钩)
标准转矩托槽	0.022"	H5153B-22-1 (无钩)	H5153B-22-2 (3号带钩)	H5153B-22-3 (3.4.5号带钩)
低转矩托槽	0.022"	H5153D-22-1 (无钩)	H5153D-22-2 (3号带钩)	H5153D-22-3 (3.4.5号带钩)

# 4D 高/中/低转矩 自锁托槽



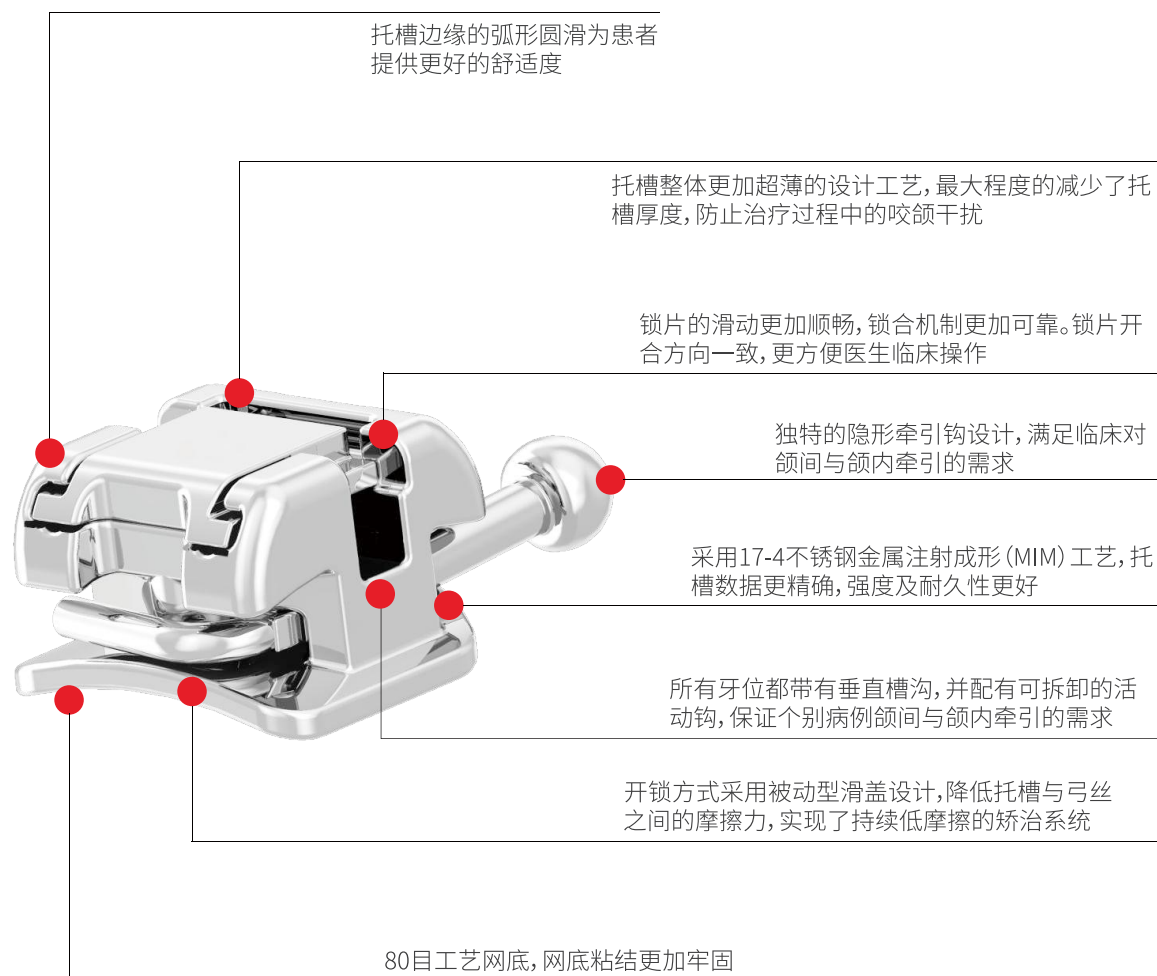
牙位		U1	U2	U3	U45	L12	L3	L4	L5
高转矩	转矩度	22°	13°	11°	-11°	-3°	13°	-5°	-17°
	轴倾度	5°	9°	9°	0°	0°	5°	0°	0°
标准转矩	转矩度	15°	6°	7°	-11°	-3°	7°	-12°	-17°
	轴倾度	5°	9°	9°	0°	0°	5°	0°	0°
低转矩	转矩度	2°	-5°	-9°	-11°	-11°	0°	-12°	-17°
	轴倾度	5°	9°	9°	0°	0°	5°	0°	0°

## 4D自锁托槽

## 编号

高转矩托槽	0.022"	H4152H-22-1 (无钩)	H4152H-22-2 (3号带钩)	H4152H-22-3 (3.4.5号带钩)
标准转矩托槽	0.022"	H4152M-22-1 (无钩)	H4152M-22-2 (3号带钩)	H4152M-22-3 (3.4.5号带钩)
低转矩托槽	0.022"	H4152L-22-1 (无钩)	H4152L-22-2 (3号带钩)	H4152L-22-3 (3.4.5号带钩)

# 3D MBT/ROTH 自锁托槽



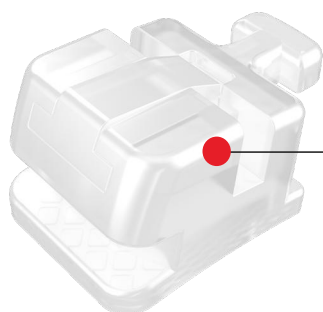
牙位		U1	U2	U3	U45	L12	L3	L4	L5
MBT	转矩度	17°	10°	0°	-7°	-6°	-6°	-12°	-17°
	轴倾度	4°	8°	8°	0°	0°	3°	0°	0°
ROTH	转矩度	12°	8°	0°	-7°	-1°	-11°	-17°	-22°
	轴倾度	5°	9°	11°	0°	0°	5°	0°	0°

## 3D自锁托槽

## 编号

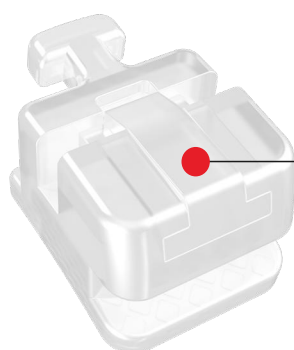
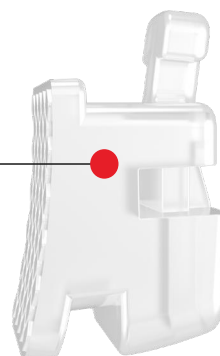
直丝弓Roth托槽	0.018"	H3150-18-1 (无钩)	H3150-18-2 (3号带钩)	H3150-18-3 (3.4.5号带钩)
	0.022"	H3150-22-1 (无钩)	H3150-22-2 (3号带钩)	H3150-22-3 (3.4.5号带钩)
直丝弓MBT托槽	0.018"	H3151-18-1 (无钩)	H3151-18-2 (3号带钩)	H3151-18-3 (3.4.5号带钩)
	0.022"	H3151-22-1 (无钩)	H3151-22-2 (3号带钩)	H3151-22-3 (3.4.5号带钩)

# 陶瓷自锁托槽



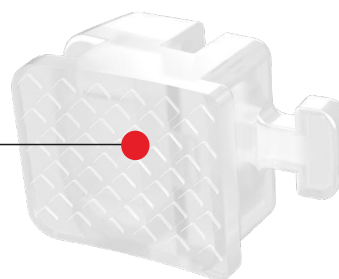
CIM工艺, 数据更精准

圆润轮廓光滑舒适, 超薄设计, 减少咬颌干扰



晶莹外观半透明隐形

网底特殊处理, 增加粘结强度



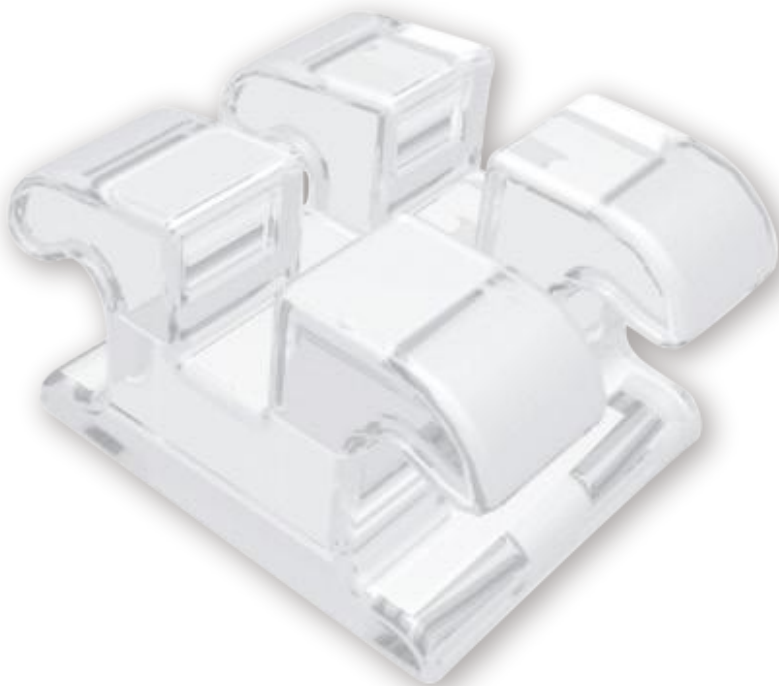
“被动滑盖技术”, 弓丝入槽和取出更便捷

## 陶瓷自锁托槽

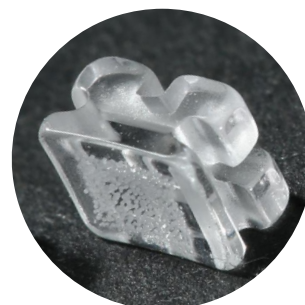
## 编号

直丝弓MBT托槽	0.022"	H2133-22-3 (345带钩)
直丝弓ROTH托槽	0.022"	H2133-22-3 (345带钩)

# 单晶陶瓷托槽



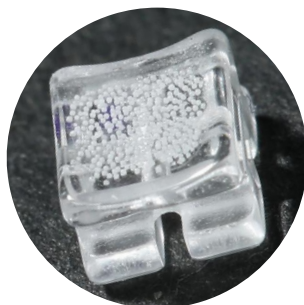
● 优秀的滑动效果  
· 近似于金属托槽功能



● 安装便利  
· 边角经过圆滑处理  
· 设计超薄



● 超透明  
· 单晶体蓝宝石  
· 透明托槽  
· 美观大方  
· 适用于任何牙齿



● 方便去除/安装  
· 采用特殊镀层工艺  
· 采用特殊热处理工艺

## 单晶陶瓷托槽

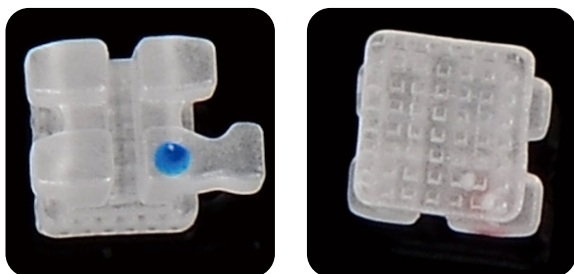
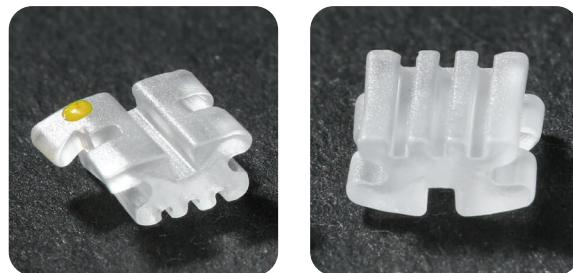
## 编号

直丝弓Roth托槽	0.018"	H131-18-2 (3号带钩)	H131-18-3 (3.4.5号带钩)
	0.022"	H131-22-2 (3号带钩)	H131-22-3 (3.4.5号带钩)
直丝弓MBT托槽	0.018"	H132-18-2 (3号带钩)	H132-18-3 (3.4.5号带钩)
	0.022"	H132-22-2 (3号带钩)	H132-22-3 (3.4.5号带钩)

# 陶瓷托槽

采用先进的CIM技术加工而成。经过特殊处理的托槽底面,克服了传统陶瓷托槽粘接力差的缺点,同时也加强了对牙釉面的保护。

- 半透明陶瓷托槽, 美观
- 托槽周边弧形圆滑设计, 提供更好的舒适度
- CIM制造工艺, 数据准确



- 高强度结扎翼安全可靠, 不易破碎
- 易于结扎和放置橡皮牵引圈
- 网底采用特殊处理, 粘接力更加强劲

## 网底陶瓷托槽

## 编号

直丝弓Roth托槽	0.018"	HN133-18-2 (3号带钩)	HN133-18-3 (3.4.5号带钩)
	0.022"	HN133-22-2 (3号带钩)	HN133-22-3 (3.4.5号带钩)

直丝弓MBT托槽	0.018"	HN134-18-2 (3号带钩)	HN134-18-3 (3.4.5号带钩)
	0.022"	HN134-22-2 (3号带钩)	HN134-22-3 (3.4.5号带钩)

## 燕尾陶瓷托槽

## 编号

直丝弓Roth托槽	0.018"	H133-18-2 (3号带钩)	H133-18-3 (3.4.5号带钩)
	0.022"	H133-22-2 (3号带钩)	H133-22-3 (3.4.5号带钩)

直丝弓MBT托槽	0.018"	H134-18-2 (3号带钩)	H134-18-3 (3.4.5号带钩)
	0.022"	H134-22-2 (3号带钩)	H134-22-3 (3.4.5号带钩)

方丝弓Edgewise托槽	0.018"	H135-18-2 (3号带钩)	H135-18-3 (3.4.5号带钩)
	0.022"	H135-22-2 (3号带钩)	H135-22-3 (3.4.5号带钩)

# 新型轻力低摩擦托槽

专利号:201420752462.4

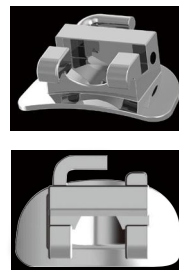
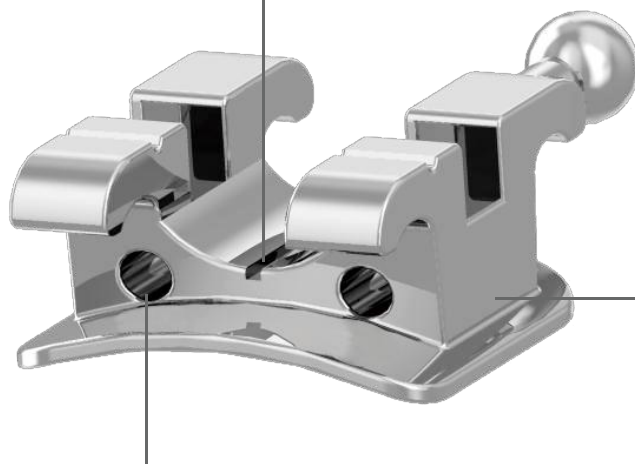


托槽结扎翼的垂直沟采用圆弧形凹底设计：

该创新设计使得正畸弓丝只与托槽槽沟两侧边缘点状接触，不与凹形底大面积接触，大大减少了摩擦力，患者佩戴更舒适。同时该托槽保留了矩形槽沟，当方丝嵌入矩形槽沟时，使方丝特有的第三序列弯曲能够表达出来。



发明人：武广增教授



配套第一磨牙托槽升级为2代第一磨牙托槽：

2代第一磨牙托槽的龈端升级为颊面管结构，便于安放前牙压低辅弓。对于矫正深覆合，前牙反合提供了有利的辅助矫正手段。由于第一磨牙改为磨牙托槽方便弓丝的更换和调整，避免以往第一磨牙，第二磨牙两个连续磨牙颊面管不利于方丝放入颊面管，以及弓丝更换阻力过大的被动状态。



托槽基底部垂直孔设计：

托槽的十二个前牙托槽基底部配有垂直孔，其中4个下切牙设置1个垂直单孔，其余托槽设置2个垂直单孔，此垂直单孔可以插入以下正畸配件来配合不同的病患治疗，大大提高正畸矫治量：



1. 正轴簧，矫正牙齿的近远中倾斜；
2. 旋转簧，矫正牙齿的扭转；
3. 结扎丝，固定辅弓丝等正畸附件

## 轻力低摩擦托槽

## 编号

直丝弓Roth托槽	0.022"	H181-22-2 (3号带钩)	H181-22-3 (3.4.5号带钩)
直丝弓MBT托槽	0.022"	H182-22-2 (3号带钩)	H182-22-3 (3.4.5号带钩)

## 2D第一磨牙托槽

## 编号

直丝弓Roth托槽	0.022"	H2116-22-2 (带钩)
直丝弓MBT托槽	0.022"	H2117-22-2 (带钩)

# 第三代磨牙推进器

专利号:201420650167.8

磨牙推进器

编号

磨牙推进器-前推

H188-1 (磨牙推进器2个,前推颊面管2颗,牵引附件2颗)

磨牙推进器-后推

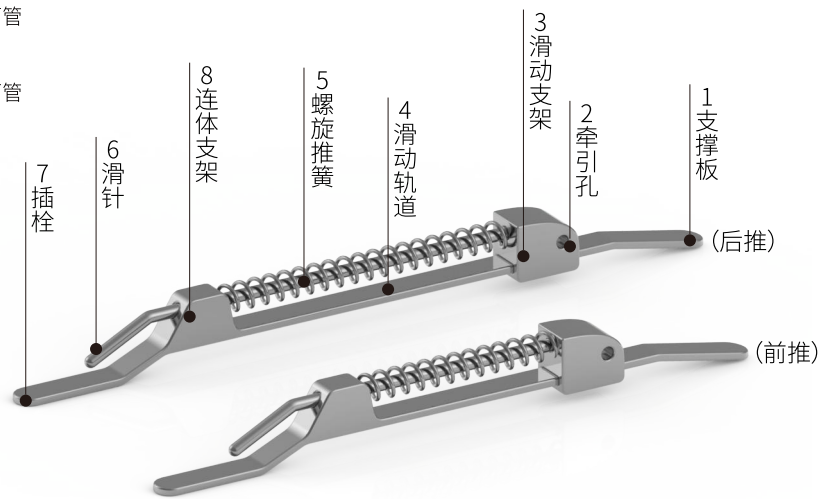
H188-2 (磨牙推进器2个,后推颊面管2颗)

磨牙推进器推前粘接式颊面管

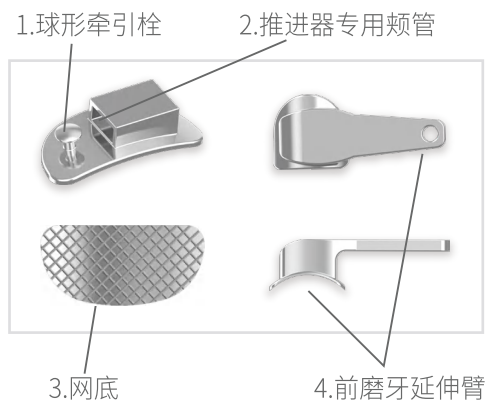
专利号:2014204517830

磨牙推进器推后粘接式颊面管

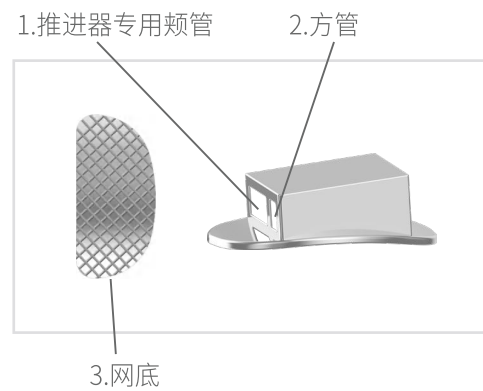
专利号:2014204499495



## 一、粘接式磨牙推进器前推颊面管



## 二、粘接式磨牙推进器后推颊面管



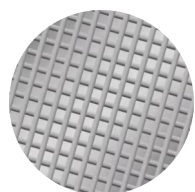
后推-使用前



后推-使用五个月效果

# 粘接式牵引钩

专利号:201921100552.4



粘接式高位牵引钩

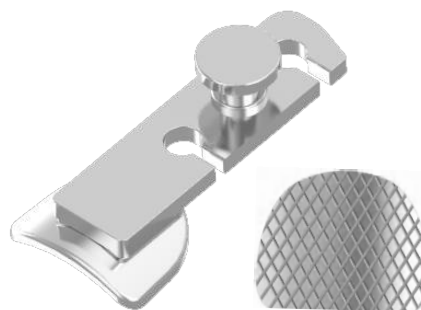
中国正畸学科带头人之一  
中国牙科第一博主  
华文正畸技术导师  
美国中华医学荟萃杂志副总编辑  
香港全科牙科医学会高级顾问导师  
澳门齿颌矫正学会会员  
中华口腔医学会正畸专业委员会专科会员  
世界正畸联盟(WFO)会员  
撰写博客2000余篇文章, 博客访问量达到1090多万人次, 排在榜首。



发明人:武广增教授

## 武氏多功能粘接式牵引钩

粘结牙面部分为网底, 正面(唇面)有上、下2个牵引槽沟, 在槽沟中间设置了一个球柱式牵引装置。正畸医生可以根据临床矫治牙齿需要, 采用不同高度挂钩挂弹力牵引附件。最上面的槽沟挂弹力牵引可以实施牙齿的控根移动, 中间的球形栓柱则实施牙齿整体平行移动, 靠近网底的牵引槽沟则实施牙齿的控冠移动。适用于: 内收上颌前牙、关闭拔牙间隙, 纠正邻牙黑三角, 磨牙、前磨牙近中平行移动, 颌间弹力牵引等。



多功能粘接式牵引钩

案例1



案例2



粘接式牵引钩

编号

多功能粘接式牵引钩

H184-1

粘接式高位牵引钩

H183-1

# 6#磨牙平移颊面管

专利号: ZL201721002243.4



1. 当6缺失, 7需要近中平移, 关闭拔牙间隙且7的冠根较直立时, 种植钉或高位牵引扁担弓与磨牙平移颊面管牵引(橡皮链或拉簧)整体移动关闭拔牙间隙。

2. 当6缺失, 7常常稍近中倾斜, 当主弓丝基本竖直牙冠后, 磨牙平移颊面管与常规扁担弓牵引(橡皮链或拉簧)实现7近中移动关闭拔牙间隙的同时根的移动幅度大于冠部近中移动从而达到竖直7边近中移动关闭拔牙间隙的临床效果。

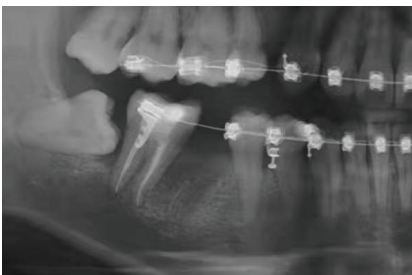
3. 当7的冠部到位, 牙根仍在远中时, 除7的颊面管近中往龈方粘接的方法外, 磨牙平移颊面管与常规扁担弓牵引(橡皮链或拉簧)实现7的牙根近中移动的控根运动。

4. 三个钩子在配合使用弹性牵引力的作用下: 根据其牙齿阻抗中心的影响, 靠牙根方向的牵引钩起控根移动, 靠牙冠(咬合)方向的牵引钩起倾斜移动, 中间的牵引钩起整体移动作用。

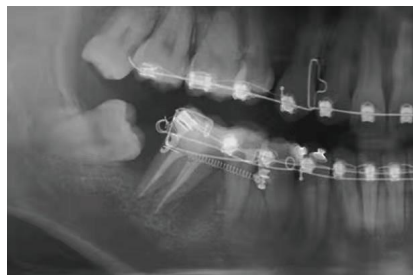


发明人: 武广增教授

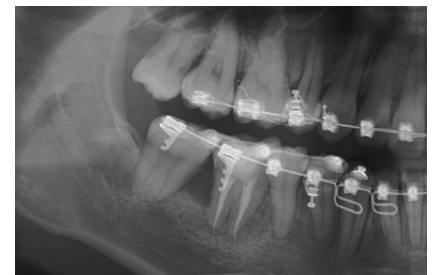
治疗前



治疗中



治疗后



6#磨牙平移颊面管

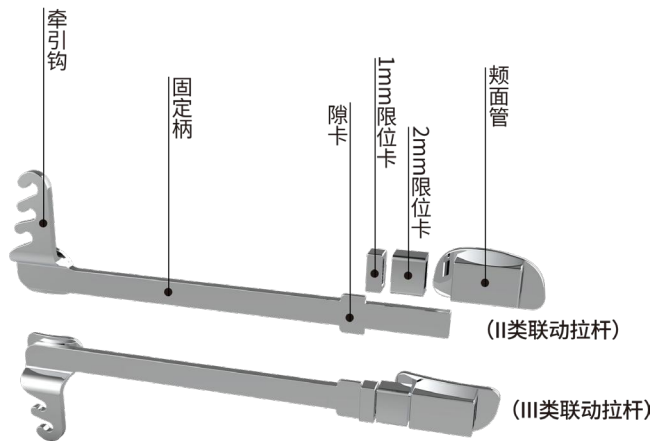
编号

6#磨牙平移颊面管

H189-1

# 联动拉杆矫治器

专利号: ZL202120529775.3



II类联动拉杆是矫治安氏II类I分类错合(深覆盖), 与下颌固定式舌弓的配套装置。上颌装置为专利装置三钩联动拉杆。

适应症:

II类I分类错合(深覆盖)患者的一期治疗。上颌联动拉杆可配合使用颞突钉加拉簧或橡皮链协同拉上颌牙列远中移动, 通常采用减数上颌第三磨牙矫治设计。为上颌牙列远中移动提供必要的空间。青少年患者一般不设计拔牙。

III类联动拉杆是武氏反合III型矫治器的配套装置。

上颌装置为专利装置四钩Nance弓, 下颌为二钩联动拉杆。

适应症:

轻度及中度骨性反合患者的一期治疗。

下颌III类联动拉杆可配合使用颊棚钉加拉簧或橡皮链协同拉下颌牙列远中移动, 多采用减数磨牙矫治设计。轻度骨性反合通常拔除下颌第三磨牙, 中度骨性反合建议拔除下颌第二磨牙(有正常第三磨牙者)。为下颌牙列远中移动提供必要的空间。儿童骨性反合患者一般不设计拔牙。



发明人: 武广增教授

III类(下颌病例)



II类(上颌病例)



联动拉杆矫治器

编号

II类联动拉杆

H185-22-1

III类联动拉杆

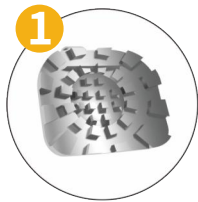
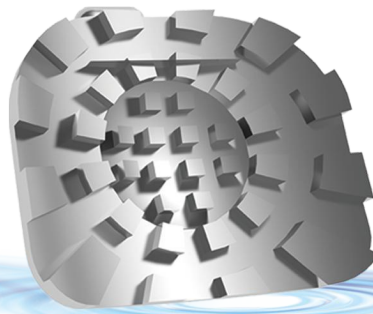
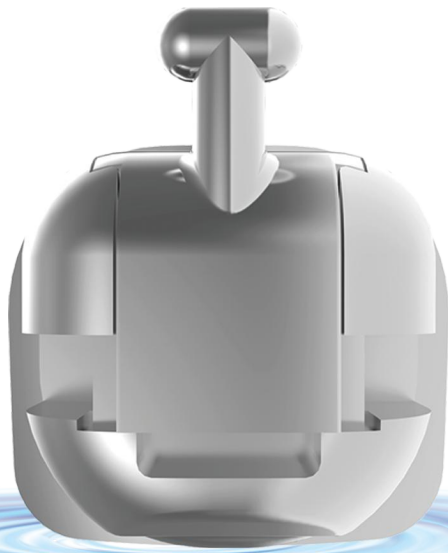
H185-22-2

# 贝壳托槽

## 贝壳形 自锁托槽



发明人:祝东波



### 网底升级

圆形凹面放射性直线槽沟设计,托槽粘结更牢固



### 精巧控齿

托槽牙合方向翼高度逐级降低,降低托槽脱落率



### 牵引钩锁

牵引钩锁片一体式设计,操作更便捷



### 患者舒适

独家专利设计,整体厚度降低



贝壳形自锁托槽

编号

贝壳形MBT自锁托槽

0.022"

H151-22-3(3.4.5号带钩)

# 专利产品

品名: 下颌磨牙平移牵引器/一种用于牙齿正畸的下颌前牙支抗装置

专利号: 201911027508.X



1. 该装置由主杆、副杆、连接主杆与副杆的关节和牵引钩组成, 其中所述主杆为牙弓状, 用圆形不锈钢丝制成, 在主杆的左右两端各设计有一根牵引钩, 每个牵引钩的钩柄上分别通过关节连接有一根副杆, 每根副杆上各设计有2-3个附管托槽。

2. 主杆由1.2mm的圆形不锈钢丝预制而成, 其弧形与人体口腔内的下颌前牙前段和下颌牙列中段的牙弓弧形相一致, 构成牙弓状丝体。

3. 牵引钩是由主杆的两端折弯而成, 分别位于牙床两侧下颌尖牙唇面颈部, 两牵引钩分别与主杆垂直, 其长度为5-10mm, 弯钩直径为1-2mm, 开口都朝向主杆的中点, 牵引钩与针杆为一体。

4. 关节为铰链结构, 一端连接在主杆末端牵引钩的钩柄上, 另一端固定在副杆的一端, 副杆可以通过关节转动; 在关节的一面还固定有一个附管托槽。

5. 附管托槽, 为两个活动的管状附加体, 通过活动管附加在副杆上, 可以自由调节位置。



发明人: 祝东波

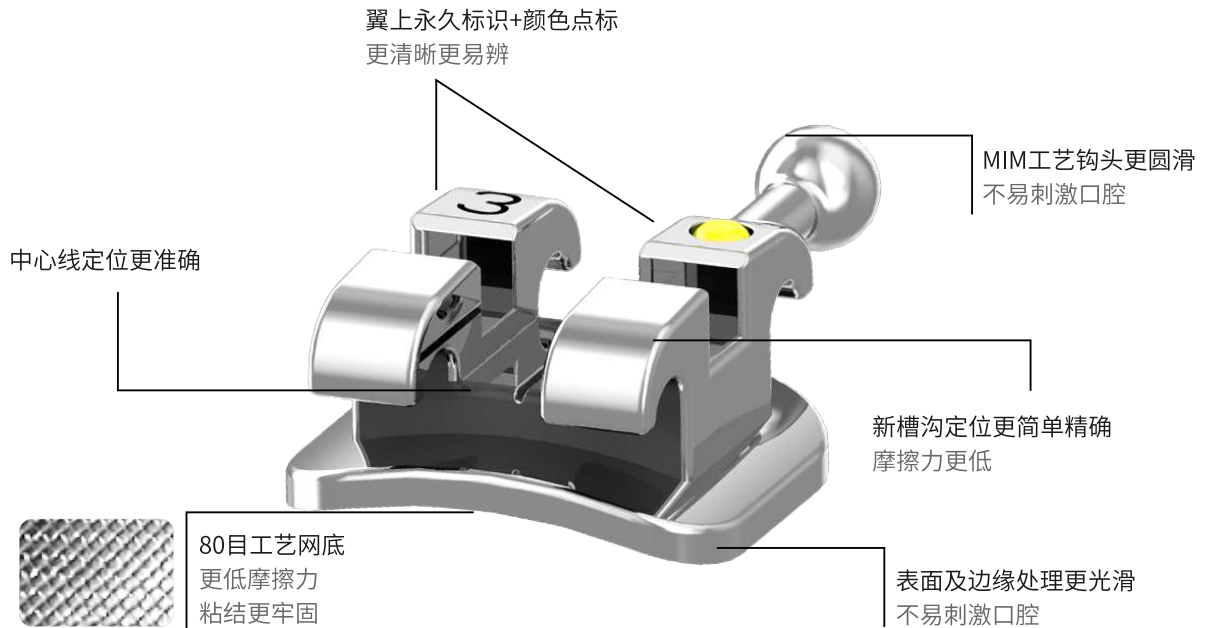
下颌磨牙平移牵引器	型号	编号	包装
	大	H517-1	1个/盒
	中	H517-2	1个/盒
	小	H517-3	1个/盒

品名: 正畸弹簧/扭转簧/单曲前牙转矩簧

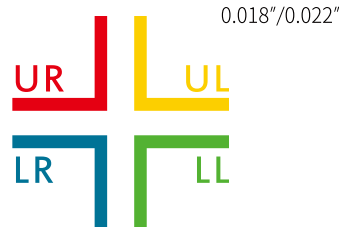
正畸过程中, 一些牙齿的错位较严重, 若只是弓丝托槽, 可能会较慢或是较难出来, 所以需要前牙的正畸转矩簧辅助, 其在需调整的牙齿的托槽上有控根移动作用。正畸的牙齿在移动时, 不仅牙冠移动, 可能还需牙根移动。放置位置可根据牙根需要往唇侧还是舌侧移动选择靠在颌方还是龈方。

转矩簧	可选尺寸	型号	编号	包装
	0.016*0.022	大	04H435-1-1622	10根/包
	0.017*0.025		04H435-1-1725	10根/包
	0.018*0.025		04H435-1-1825	10根/包
	0.019*0.025		04H435-1-1925	10根/包
	0.016*0.022	中	04H435-2-1622	10根/包
	0.017*0.025		04H435-2-1725	10根/包
	0.018*0.025		04H435-2-1825	10根/包
	0.019*0.025		04H435-2-1925	10根/包
	0.016*0.022	小	04H435-3-1622	10根/包
	0.017*0.025		04H435-3-1725	10根/包
	0.018*0.025		04H435-3-1825	10根/包
	0.019*0.025		04H435-3-1925	10根/包

# 金属托槽系列



## 金属托槽点标系统



下12牙位不点标  
(方丝弓系列不点标)






## FDI (World Dental Federation) System

17	16	15	14	13	12	11	21	22	23	24	25	26	27
7	6	5	4	3	2	1	1	2	3	4	5	6	7
7	6	5	4	3	2	1	1	2	3	4	5	6	7
47	46	45	44	43	42	41	31	32	33	34	35	36	37

## superior整体托槽系列

托槽类型		编号					
	SUPERIOR 整体直丝弓托槽	ROTH	0.018"	H121-18-1 (无钩)	H121-18-2 (3号带钩)	H121-18-3 (3.4.5号带钩)	
			0.022"	H121-22-1 (无钩)	H121-22-2 (3号带钩)	H121-22-3 (3.4.5号带钩)	
		MBT	0.018"	H122-18-1 (无钩)	H122-18-2 (3号带钩)	H122-18-3 (3.4.5号带钩)	
			0.022"	H122-22-1 (无钩)	H122-22-2 (3号带钩)	H122-22-3 (3.4.5号带钩)	

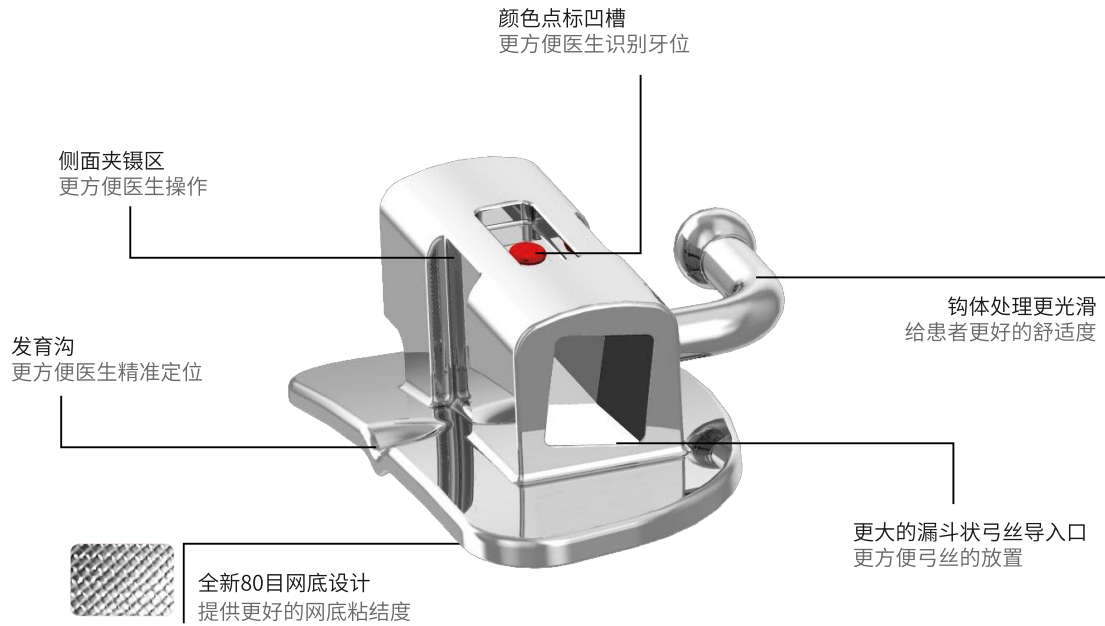
**分体托槽系列**

托槽类型		编号						
 直丝弓	迷你型	直丝弓	Roth	0.018"	H101-18-1 (无钩)	H101-18-2 (3号带钩)	H101-18-3 (3.4.5号带钩)	
				0.022"	H101-22-1 (无钩)	H101-22-2 (3号带钩)	H101-22-3 (3.4.5号带钩)	
			MBT	0.018"	H103-18-1 (无钩)	H103-18-2 (3号带钩)	H103-18-3 (3.4.5号带钩)	
			0.022"	H103-22-1 (无钩)	H103-22-2 (3号带钩)	H103-22-3 (3.4.5号带钩)		
		方丝弓	Edgewise		0.018"	H105-18-1 (无钩)	H105-18-2 (3号带钩)	H105-18-3 (3.4.5号带钩)
					0.022"	H105-22-1 (无钩)	H105-22-2 (3号带钩)	H105-22-3 (3.4.5号带钩)
 方丝弓	标准型	直丝弓	Roth	0.018"	H102-18-1 (无钩)	H102-18-2 (3号带钩)	H102-18-3 (3.4.5号带钩)	
				0.022"	H102-22-1 (无钩)	H102-22-2 (3号带钩)	H102-22-3 (3.4.5号带钩)	
			MBT	0.018"	H104-18-1 (无钩)	H104-18-2 (3号带钩)	H104-18-3 (3.4.5号带钩)	
			0.022"	H104-22-1 (无钩)	H104-22-2 (3号带钩)	H104-22-3 (3.4.5号带钩)		
		方丝弓	Edgewise		0.018"	H106-18-1 (无钩)	H106-18-2 (3号带钩)	H106-18-3 (3.4.5号带钩)
					0.022"	H106-22-1 (无钩)	H106-22-2 (3号带钩)	H106-22-3 (3.4.5号带钩)
 垂直槽托槽	DAZZLE系列直丝弓Roth			0.022"	H190-22-1 (无钩)	H190-22-2 (3号带钩)	H190-22-3 (3.4.5号带钩)	
	垂直槽沟	直丝弓	Roth	0.018"	H113-18-1 (无钩)	H113-18-2 (3号带钩)	H113-18-3 (3.4.5号带钩)	
				0.022"	H113-22-1 (无钩)	H113-22-2 (3号带钩)	H113-22-3 (3.4.5号带钩)	
			MBT	0.018"	H114-18-1 (无钩)	H114-18-2 (3号带钩)	H114-18-3 (3.4.5号带钩)	
			0.022"	H114-22-1 (无钩)	H114-22-2 (3号带钩)	H114-22-3 (3.4.5号带钩)		
		标准	标准		0.018"	H115-18-1 (无钩)	H115-18-2 (3号带钩)	H115-18-3 (1.2.3号带钩)
				0.022"	H115-22-1 (无钩)	H115-22-2 (3号带钩)	H115-22-3 (1.2.3号带钩)	
 2D N2D	舌侧托槽	标准		0.018"	H2115-18-1 (无钩)	H2115-18-2 (3号带钩)	H2115-18-3 (1.2.3号带钩)	
				0.022"	H2115-22-1 (无钩)	H2115-22-2 (3号带钩)	H2115-22-3 (1.2.3号带钩)	
		2D		0.018"	H2115-18-1 (无钩)	H2115-18-2 (3号带钩)	H2115-18-3 (1.2.3号带钩)	
				0.022"	H2115-22-1 (无钩)	H2115-22-2 (3号带钩)	H2115-22-3 (1.2.3号带钩)	
		N2D		0.018"	HN2115-18 (1.2.3.4.5号带钩)			
				0.022"	HN2115-22 (1.2.3.4.5号带钩)			
 不带钩 带钩	第一磨牙托槽	直丝弓	Roth	0.018"	H116-18-1 (无钩)	H116-18-2 (带钩)		
				0.022"	H116-22-1 (无钩)	H116-22-2 (带钩)		
			MBT	0.018"	H117-18-1 (无钩)	H117-18-2 (带钩)		
				0.022"	H117-22-1 (无钩)	H117-22-2 (带钩)		
		方丝弓	Edgewise	0.018"	H118-18-1 (无钩)	H118-18-2 (带钩)		
				0.022"	H118-22-1 (无钩)	H118-22-2 (带钩)		

**网底喷砂托槽系列**

托槽类型		编号						
	网底喷砂直丝弓	ROTH	迷你型	0.018"	H101S-18-1 (无钩)	H101S-18-2 (3号带钩)	H101S-18-3 (3.4.5号带钩)	
				0.022"	H101S-22-1 (无钩)	H101S-22-2 (3号带钩)	H101S-22-3 (3.4.5号带钩)	
			标准型	0.018"	H102S-18-1 (无钩)	H102S-18-2 (3号带钩)	H102S-18-3 (3.4.5号带钩)	
				0.022"	H102S-22-1 (无钩)	H102S-22-2 (3号带钩)	H102S-22-3 (3.4.5号带钩)	
			MBT	迷你型	0.018"	H103S-18-1 (无钩)	H103S-18-2 (3号带钩)	H103S-18-3 (3.4.5号带钩)
					0.022"	H103S-22-1 (无钩)	H103S-22-2 (3号带钩)	H103S-22-3 (3.4.5号带钩)
		标准型		0.018"	H104S-18-1 (无钩)	H104S-18-2 (3号带钩)	H104S-18-3 (3.4.5号带钩)	
				0.022"	H104S-22-1 (无钩)	H104S-22-2 (3号带钩)	H104S-22-3 (3.4.5号带钩)	

# 正畸颊面管



## 粘结型不揭盖颊面管

	第一磨牙	颊面管类型	编号		
			0.018"	0.022"	
上颌		单管	Roth	H201-1816-1	H201-2216-1
			MBT	H201-1826-1	H201-2226-1
				H203-1816-1	H203-2216-1
	Edgewise	H203-1826-1	H203-2226-1		
		H205-1816-1	H205-2216-1		
	下颌		双管	Roth	H201-1816-2
MBT				H201-1826-2	H201-2226-2
				H203-1816-2	H203-2216-2
Edgewise		H203-1826-2	H203-2226-2		
		H205-1816-2	H205-2216-2		
下颌			单管	Roth	H201-1836-1
	H201-1846-1				H201-2246-1
	MBT			H203-1836-1	H203-2236-1
				H203-1846-1	H203-2246-1
	Edgewise			H205-1836-1	H205-2236-1
				H205-1846-1	H205-2246-1
		双管	Roth	H201-1836-2	H201-2236-2
				H201-1846-2	H201-2246-2
			MBT	H203-1836-2	H203-2236-2
				H203-1846-2	H203-2246-2
			Edgewise	H205-1836-2	H205-2236-2
				H205-1846-2	H205-2246-2

## 粘结型不揭盖颊面管

第二磨牙		颊面管类型		编号	
				0.018"	0.022"
上颌		单管	Roth	H207-1817-1	H207-2217-1
				H207-1827-1	H207-2227-1
			MBT	H208-1817-1	H208-2217-1
				H208-1827-1	H208-2227-1
			Edgewise	H209-1817-1	H209-2217-1
				H209-1827-1	H209-2227-1
下颌		单管	Roth	H207-1837-1	H207-2237-1
				H207-1847-1	H207-2247-1
			MBT	H208-1837-1	H208-2237-1
				H208-1847-1	H208-2247-1
			Edgewise	H209-1837-1	H209-2237-1
				H209-1847-1	H209-2247-1

## 粘结型揭盖颊面管

第一磨牙		颊面管类型		编号	
				0.018"	0.022"
上颌		单管	Roth	H202-1816-1	H202-2216-1
				H202-1826-1	H202-2226-1
			MBT	H204-1816-1	H204-2216-1
				H204-1826-1	H204-2226-1
			Edgewise	H206-1816-1	H206-2216-1
				H206-1826-1	H206-2226-1
		双管	Roth	H202-1816-2	H202-2216-2
				H202-1826-2	H202-2226-2
			MBT	H204-1816-2	H204-2216-2
				H204-1826-2	H204-2226-2
			Edgewise	H206-1816-2	H206-2216-2
				H206-1826-2	H206-2226-2
下颌		三管	Roth	H202-1816-3	H202-2216-3
				H202-1826-3	H202-2226-3
			MBT	H204-1816-3	H204-2216-3
				H204-1826-3	H204-2226-3
			Edgewise	H206-1816-3	H206-2216-3
				H206-1826-3	H206-2226-3
上颌		单管	Roth	H202-1836-1	H202-2236-1
				H202-1846-1	H202-2246-1
			MBT	H204-1836-1	H204-2236-1
				H204-1846-1	H204-2246-1
			Edgewise	H206-1836-1	H206-2236-1
				H206-1846-1	H206-2246-1
		双管	Roth	H202-1836-2	H202-2236-2
				H202-1846-2	H202-2246-2
			MBT	H204-1836-2	H204-2236-2
				H204-1846-2	H204-2246-2
			Edgewise	H206-1836-2	H206-2236-2
				H206-1846-2	H206-2246-2

## 尖牙颊面管

4# & 5#		颊面管类型		编号	
				0.018"	0.022"
上颌		单管	Roth	H210-1814-1	H210-2214-1
				H210-1824-1	H210-2224-1
			MBT	H211-1814-1	H211-2214-1
				H211-1824-1	H211-2224-1
			Edgewise	H212-1814-1	H212-2214-1
				H212-1824-1	H212-2224-1
下颌		单管	Roth	H210-1834-1	H210-2233-1
				H210-1844-1	H210-2244-1
			MBT	H211-1834-1	H211-2234-1
				H211-1844-1	H211-2244-1
			Edgewise	H212-1834-1	H212-2234-1
				H212-1844-1	H212-2244-1

## 焊接型不揭盖颊面管

第一磨牙		颊面管类型		编号	
				0.018"	0.022"
上颌		单管	Roth	H213-1816-1	H213-2216-1
				H213-1826-1	H213-2226-1
			MBT	H215-1816-1	H215-2216-1
				H215-1826-1	H215-2226-1
			Edgewise	H217-1816-1	H217-2216-1
				H217-1826-1	H217-2226-1
		双管	Roth	H213-1816-2	H213-2216-2
				H213-1826-2	H213-2226-2
			MBT	H215-1816-2	H215-2216-2
				H215-1826-2	H215-2226-2
Edgewise	H217-1816-2	H217-2216-2			
	H217-1826-2	H217-2226-2			
下颌		单管	Roth	H213-1836-1	H213-2236-1
				H213-1846-1	H213-2246-1
			MBT	H215-1836-1	H215-2236-1
				H215-1846-1	H215-2246-1
			Edgewise	H217-1836-1	H217-2236-1
				H217-1846-1	H217-2246-1
		双管	Roth	H213-1836-2	H213-2236-2
				H213-1846-2	H213-2246-2
			MBT	H215-1836-2	H215-2236-2
				H215-1846-2	H215-2246-2
Edgewise	H217-1836-2	H217-2236-2			
	H217-1846-2	H217-2246-2			

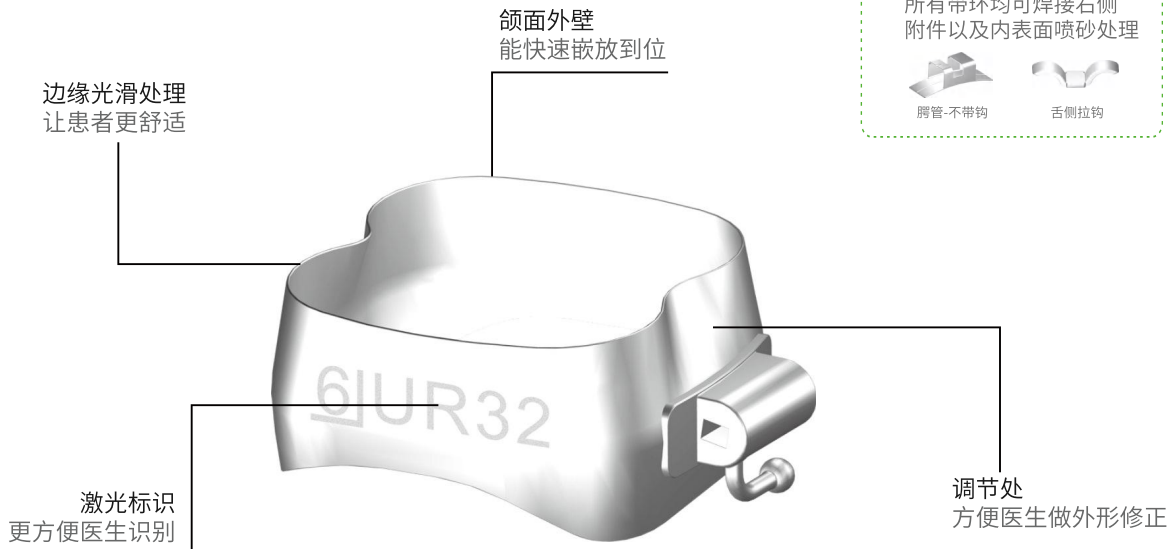
**焊接型不揭盖颊面管**

第二磨牙		颊面管类型		编号	
				0.018"	0.022"
上颌		单管	Roth	H219-1817-1	H219-2217-1
				H219-1827-1	H219-2227-1
			MBT	H220-1817-1	H220-2217-1
				H220-1827-1	H220-2227-1
			Edgewise	H221-1817-1	H221-2217-1
				H221-1827-1	H221-2227-1
下颌		单管	Roth	H219-1837-1	H219-2237-1
				H219-1847-1	H219-2247-1
			MBT	H220-1837-1	H220-2237-1
				H220-1847-1	H220-2247-1
			Edgewise	H221-1837-1	H221-2237-1
				H221-1847-1	H221-2247-1

**焊接型揭盖颊面管**

第一磨牙		颊面管类型		编号	
				0.018"	0.022"
上颌		单管	Roth	H214-1816-1	H214-2216-1
				H214-1826-1	H214-2226-1
			MBT	H216-1816-1	H216-2216-1
				H216-1826-1	H216-2226-1
			Edgewise	H218-1816-1	H218-2216-1
				H218-1826-1	H218-2226-1
		双管	Roth	H214-1816-2	H214-2216-2
				H214-1826-2	H214-2226-2
			MBT	H216-1816-2	H216-2216-2
				H216-1826-2	H216-2226-2
			Edgewise	H218-1816-2	H218-2216-2
				H218-1826-2	H218-2226-2
下颌		三管	Roth	H214-1816-3	H214-2216-3
				H214-1826-3	H214-2226-3
			MBT	H216-1816-3	H216-2216-3
				H216-1826-3	H216-2226-3
			Edgewise	H218-1816-3	H218-2216-3
				H218-1826-3	H218-2226-3
下颌		单管	Roth	H214-1836-1	H202-2236-1
				H214-1846-1	H202-2246-1
			MBT	H216-1836-1	H216-2236-1
				H216-1846-1	H216-2246-1
			Edgewise	H218-1836-1	H218-2236-1
				H218-1846-1	H218-2246-1
		双管	Roth	H214-1836-2	H214-2236-2
				H214-1846-2	H214-2246-2
			MBT	H216-1836-2	H216-2236-2
				H216-1846-2	H216-2246-2
			Edgewise	H218-1836-2	H218-2236-2
				H218-1846-2	H218-2246-2

# 正畸带环



光带环	带环尺寸	编号
第一磨牙光带环	6# 31-44	H301
第二磨牙光带环	7# 29-39+	H302

## 带环带不揭盖颊面管

	不揭盖	颊面管类型	编号			
			上一下一	上二下一	上二下二	
第一磨牙		Roth	0.018"	H303-18-1	H303-18-2	H303-18-3
			0.022"	H303-22-1	H303-22-2	H303-22-3
		MBT	0.018"	H305-18-1	H305-18-2	H305-18-3
			0.022"	H305-22-1	H305-22-2	H305-22-3
		Edgewise	0.018"	H307-18-1	H307-18-2	H307-18-3
			0.022"	H307-22-1	H307-22-2	H307-22-3
第二磨牙		Roth	0.018"	H309-18		
			0.022"	H309-22		
		MBT	0.018"	H310-18		
			0.022"	H310-22		
		Edgewise	0.018"	H311-18		
			0.022"	H311-22		

## 带环带揭盖颊面管

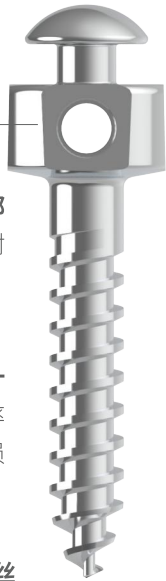
	揭盖	颊面管类型	编号				
			上一下一	上二下一	上二下二	上三下二	
第一磨牙		Roth	0.018"	H304-18-1	H304-18-2	H304-18-3	H304-18-4
			0.022"	H304-22-1	H304-22-2	H304-22-3	H304-22-4
		MBT	0.018"	H306-18-1	H306-18-2	H306-18-3	H306-18-4
			0.022"	H306-22-1	H306-22-2	H306-22-3	H306-22-4
		Edgewise	0.018"	H308-18-1	H308-18-2	H308-18-3	H308-18-4
			0.022"	H308-22-1	H308-22-2	H308-22-3	H308-22-4

\*\*上/下表示上颌/下颌, 一/二/三表示颊面管类型: 单管/双管/三管\*\*

# 正畸支抗钉



**四角钉**



**扩大的颈部**

提供更多的空间作为拉簧或橡皮链的悬附

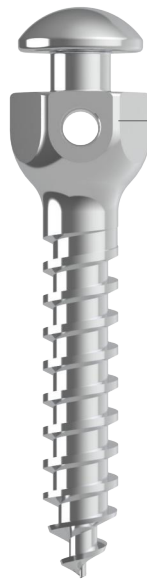
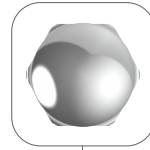
**无尖头/自钻设计**

自钻且无尖头的设计不但提高了植入的效率并且避免了尖头破损

**小孔可用于穿插正畸丝**

可用于固定和牵引

**六角钉**



**骨钉头部小而圆滑, 呈六角形**

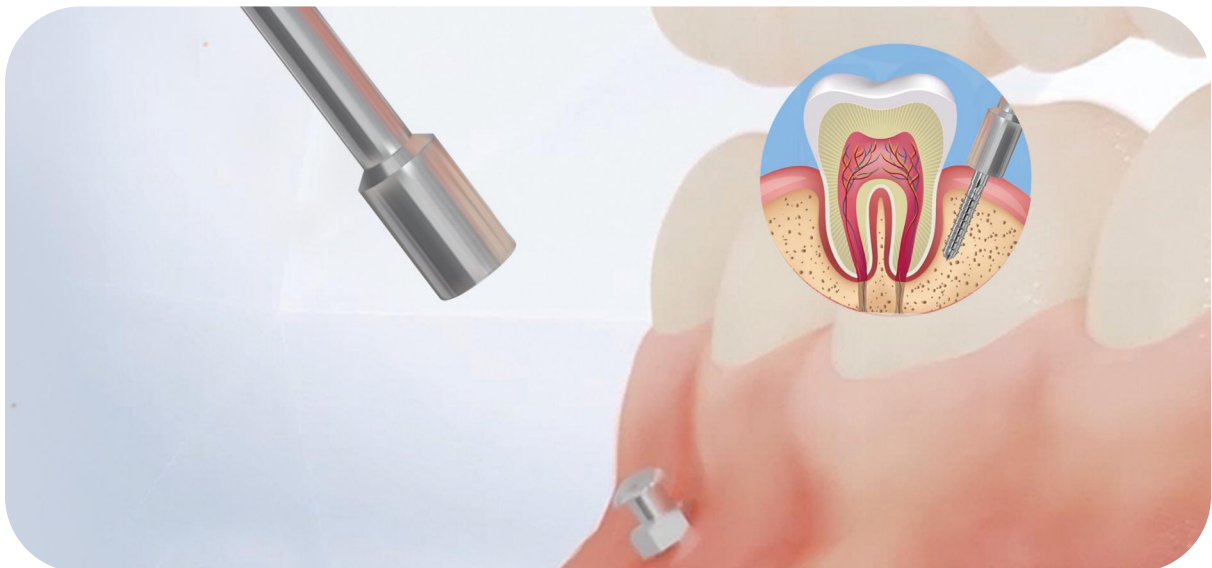
为了避免伤到软组织, 骨钉的长度和高度减少, 头部圆滑无粗糙的尖角, 这样就可以减轻异物感

**光滑的颈部设计**

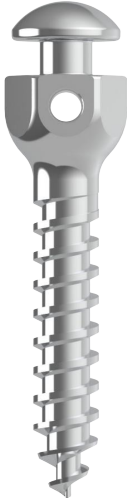
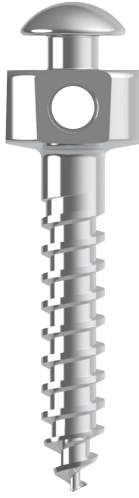
减少残留物附着并降低红肿反应

**加固的螺身**

提供更好的扭曲强度



# 正畸支抗钉

六角钉	可选尺寸 (mm)	编号	四角钉	可选尺寸 (mm)	编号
	1.4x6	H801-14-6		1.4x6	H802-14-6
	1.4x8	H801-14-8		1.4x8	H802-14-8
	1.4x10	H801-14-10		1.4x10	H802-14-10
	1.4x12	H801-14-12		1.4x12	H802-14-12
	1.5x6	H801-15-6		1.5x6	H802-15-6
	1.5x8	H801-15-8		1.5x8	H802-15-8
	1.5x10	H801-15-10		1.5x10	H802-15-10
	1.5x12	H801-15-12		1.5x12	H802-15-12
	1.6x6	H801-16-6		1.6x6	H802-16-6
	1.6x8	H801-16-8		1.6x8	H802-16-8
	1.6x10	H801-16-10		1.6x10	H802-16-10
	1.6x12	H801-16-12		1.6x12	H802-16-12
	1.8x6	H801-18-6		1.8x6	H802-18-6
	1.8x8	H801-18-8		1.8x8	H802-18-8
	1.8x10	H801-18-10		1.8x10	H802-18-10
	1.8x12	H801-18-12		1.8x12	H802-18-12
	2.0x6	H801-20-6		2.0x6	H802-20-6
	2.0x8	H801-20-8		2.0x8	H802-20-8
	2.0x10	H801-20-10		2.0x10	H802-20-10
	2.0x12	H801-20-12		2.0x12	H802-20-12

# 支抗钉工具

编号		编号
 经典金 华文蓝 中国红 支抗钉通用手柄	H803-1	 支抗钉弯机头工具 H805
 六角钉工具杆 2.5mm	H804-1	 六角专用工具杆 H805-1
 四角钉工具杆 3.2mm	H804-2	 四角专用工具杆 H805-2

# 正畸附件



网状舌侧扣	编号	包装
圆形底	H501-1	10粒/袋
椭圆形底	H501-2	10粒/袋
梯形底	H501-3	10粒/袋
孔状底	H501-4	10粒/袋



陶瓷舌侧扣	编号	包装
圆形底	H501-5	10粒/袋



双翼舌侧扣	编号	包装
圆形底	H502-1	10粒/袋
椭圆形底	H502-2	10粒/袋
梯形底	H502-3	10粒/袋



舌侧拉钩(定制)	编号	包装
--	H502-4	10粒/袋


**带链舌侧扣**

	编号	包装
普通	H503-1	2根/袋
镀金	H503-2	2根/袋


**1#舌侧链头(定制)**

	编号	包装
--	H503-3	10颗/袋


**2#舌侧链头(定制)**

	编号	包装
--	H503-4	10颗/袋


**腭管**

	编号	包装
无钩	H504-1	10粒/袋
左-带钩	H504-2	10粒/袋
右-带钩	H504-3	10粒/袋


**游离钩头**

	编号	包装
开放式游离钩头	H505-1	10颗/袋
封闭式游离钩头	H505-2	10颗/袋
双管游离钩头-交叉	H505-3	10颗/袋
双管游离钩头-平行	H505-4	10颗/袋



球头游离牵引钩	编号	包装
长	H506-1	10粒/袋
中	H506-2	10粒/袋
短	H506-3	10粒/袋



带钩游离牵引钩	编号	包装
长(左)	H507-1	10粒/袋
中(左)	H507-2	10粒/袋
短(左)	H507-3	10粒/袋
长(右)	H507-4	10粒/袋
中(右)	H507-5	10粒/袋
短(右)	H507-6	10粒/袋



舌侧保持器	编号	包装
上牙-22#	H508-1	2根/袋
上牙-24#	H508-2	2根/袋
上牙-26#	H508-3	2根/袋
上牙-28#	H508-4	2根/袋
上牙-30#	H508-5	2根/袋
下牙-27#	H508-6	2根/袋
下牙-29#	H508-7	2根/袋
下牙-31#	H508-8	2根/袋
下牙-33#	H508-9	2根/袋
下牙-35#	H508-10	2根/袋



两钩游离钩	编号	包装
左	H509-1	10粒/袋
右	H509-2	10粒/袋



三钩游离钩

	编号	包装
左	H510-1	10粒/袋
右	H510-2	10粒/袋



咬合挡板

	编号	包装
--	H511	10颗/袋



舌侧眼孔

	编号	包装
--	H512	10颗/袋



舌侧钉

	编号	包装
--	H513	10颗/袋



舌侧弹簧圈

	编号	包装
圆形平底	H515-1	10颗/袋


**粘结型带钩游离钩**
**编号**
**包装**

左	H516-1	10粒/袋
右	H526-2	10粒/袋


**新款舌侧扣**
**编号**
**包装**

--	H520-1	10颗/袋
----	--------	-------


**新款球头游离钩**
**编号**
**包装**

--	H520-2	10颗/袋
----	--------	-------


**新款游离弯钩**
**编号**
**包装**

--	H520-3	10颗/袋
----	--------	-------


**新款弯钩游离钩-开口**
**编号**
**包装**

左	H521-2-1	10颗/袋
右	H521-2-2	10颗/袋

## 结扎圈

## 编号



H601-XX

### 色卡&代码



## 分牙圈

## 编号



H602

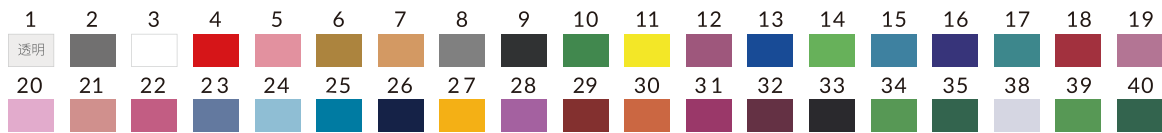
## 橡皮链

## 编号



长距 H603-1-XX  
 中距 H603-2-XX  
 短距 H603-3-XX  
 连续 H603-4-XX

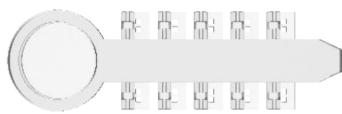
### 色卡&代码



## 旋转垫

## 编号

## 包装



透明 H602-2-1 200圈/袋  
 灰色 H602-2-8 200圈/袋

## 橡皮牵引圈

## 名称

## 编号



松鼠 1/8" H604-1  
 兔子 3/16" H604-2  
 狐狸 1/4" H604-3  
 企鹅 5/16" H604-4  
 猴子 3/8" H604-5

(以上尺寸均有2.5OZ,3.5OZ,4.5OZ,6.5OZ可选)

# 正畸弓丝



镍钛圆丝	编号	包装	可选尺寸
超弹型	H401	10根/袋	0.012 / 0.014 / 0.016
热激活型	H403	5根/袋	0.018 / 0.020
摇椅型	H405	2根/袋	



镍钛方丝	编号	包装	可选尺寸
超弹型	H402	10根/袋	0.014x0.025 / 0.016x0.016
热激活型	H404	5根/袋	0.016x0.022 / 0.016x0.025
摇椅型	H406	2根/袋	0.017x0.022 / 0.017x0.025 0.018x0.022 / 0.018x0.025 0.019x0.025 / 0.021x0.025



舌侧圆丝	编号	包装	可选尺寸
超弹型	H407	10根/袋	0.012 / 0.014 / 0.016 0.018 / 0.020



舌侧方丝	编号	包装	可选尺寸
超弹型	H408	10根/袋	0.016x0.016 / 0.016x0.022 0.017x0.022 / 0.017x0.025 0.018x0.022 / 0.018x0.025 0.019x0.025 / 0.021x0.025



不锈钢圆丝	编号	包装	可选尺寸
普通型	H409	10根/袋	0.012 / 0.014 / 0.016 0.018 / 0.020



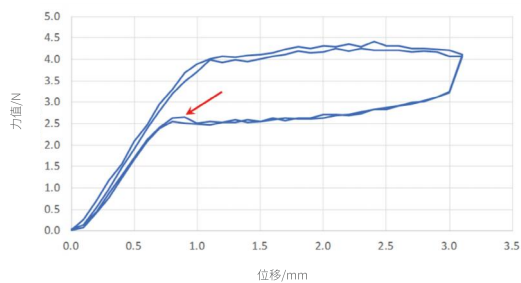
不锈钢方丝	编号	包装	可选尺寸
普通型	H410	10根/袋	0.016x0.016 / 0.016x0.022 0.016x0.025 / 0.017x0.022 0.017x0.025 / 0.018x0.022 0.018x0.025 / 0.019x0.025 0.021x0.025

# 正畸弓丝

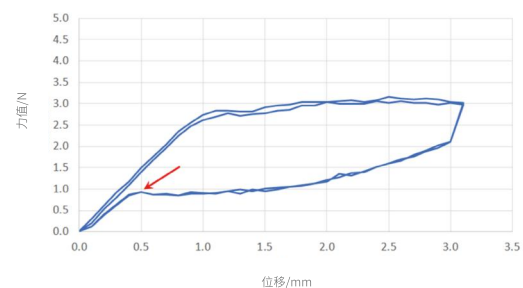
推荐使用弓丝型号	弓丝作用时间	阶段目标
<b>第一阶段</b>		
0.012 (或0.014) 热激活镍钛圆丝	3-6月	排齐整平
0.016 镍钛圆丝		
0.018 镍钛圆丝		
<b>第二阶段</b>		
0.016 x 0.022 热激活镍钛方丝	3-6月	进一步排齐整平 纠正扭转 改善倾斜度 整平SPEE曲线
0.018 x 0.025 热激活镍钛方丝		
<b>第三阶段</b>		
0.018 x 0.025 镍钛方丝	1-2月	继续排齐整平 调整转矩 为下一步换不锈钢丝做准备
<b>第四阶段</b>		
0.018 x 0.025 不锈钢方丝	3-6月	关闭拔牙间隙 矢状向关系调整 内收前牙并进行转矩控制 垂直向、水平向关系调整
0.019 x 0.025 不锈钢方丝		
<b>第五阶段</b>		
0.016 不锈钢圆丝	1-2月	实现精细调整 调整中线 调整功能性咬合 个别牙齿精细调整
0.018 镍钛圆丝		

**备注:**

1. 牙丝为华文正畸推荐常规使用型号及顺序, 具体使用牙丝型号及顺序由医师决定
2. 大概治疗周期由医生根据实际情况最终确定
3. 以上推荐使用牙丝单位为根, 实际使用数量由医师根据临床实际情况决定



超弹型镍钛丝: 转变温度在25°C范围内的超弹性线材展示了高拉力, 在卸载时有轻微力增加也是明显的 (见红箭头)。这个测量点在0.5mm已经在奥氏体的线性卸载分支内。



热激活镍钛丝: 具有相同横截面的镍钛热激活具有出色的超弹型, 转变温度在37°C左右的最佳温度范围内, 温度的轻微升高 (例如通过饮用热饮料) 将导致完全的形状恢复 (记忆效应)。

# 正畸弓丝



不锈钢直丝	编号	包装	可选尺寸
圆型	H409	20根/袋	0.012 / 0.014 / 0.016 0.018 / 0.020
方型	H410	10根/袋	0.016x0.016 / 0.016x0.022 0.017x0.022 / 0.017x0.025 0.018x0.022 / 0.018x0.025 0.019x0.025 / 0.021x0.025



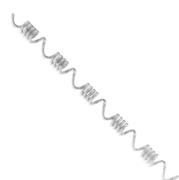
镍钛拉簧-带锁眼	编号	包装
0.010x6mm	H414-1	10根/袋
0.010x9mm	H414-2	10根/袋
0.010x12mm	H414-3	10根/袋
0.012x6mm	H414-4	10根/袋
0.012x9mm	H414-5	10根/袋
0.012x12mm	H414-6	10根/袋



镍钛推簧	编号	包装
0.010x180mm	H415-1	2根/袋
0.012x180mm		



镍钛推簧	编号	包装
0.008*0.030mm	H415-2	1卷/袋
0.010*0.030mm		
0.012*0.030mm		
0.014*0.030mm		



远端推簧	编号	包装
0.010x0.045mm	H415-3	1根/袋
0.012x0.045mm		

# 正畸弓丝



## 不锈钢结扎丝

编号	包装
0.20	30g/卷
0.25	30g/卷
0.30	30g/卷



## 澳丝-盘丝

编号	可选尺寸
超弹型	0.012 / 0.014 / 0.016 0.018 / 0.020



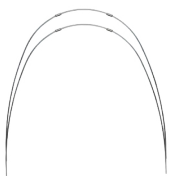
## 澳丝-直丝

编号	包装	可选尺寸
超弹型	30根/筒	0.012 / 0.014 / 0.016 0.018 / 0.020



## 白丝

编号	包装	可选尺寸
圆丝	1根/袋	0.012 / 0.014 / 0.016 0.018 / 0.020
方丝	1根/袋	0.014x0.025 / 0.016x0.016 0.016x0.022 / 0.016x0.025 0.017x0.022 / 0.017x0.025 0.018x0.022 / 0.018x0.025 0.019x0.025



## 铜镍钛丝

编号	包装	可选尺寸
圆丝	1根/袋	0.013/0.014/0.016/0.018
方丝	1根/袋	0.014x0.025/0.016x0.022 0.016x0.025/0.017x0.025 0.018x0.025/0.019x0.025

# 正畸弓丝



麻花丝 (绞股线)	编号	包装
0.0155/0.0175/0.0195	H424	20根/筒 50根/筒



卡巴结扎丝圈	编号	包装	可选尺寸
小号	H426-1	100圈/袋	0.20/0.25/0.30/0.35



卡巴长型结扎丝线	编号	包装	可选尺寸
中号 (58mm)	H426-2	100根/袋	0.20/0.25/0.30/0.35
大号 (155mm)	H426-3	100根/袋	0.20/0.25/0.30/0.35



预成型长型结扎丝	编号	包装	可选尺寸
小号	H427-1	100根/袋	0.20/0.25/0.30/0.35



长型结扎丝线	编号	包装	可选尺寸
中号 (58mm)	H427-2	100根/袋	0.20/0.25/0.30/0.35
大号 (155mm)	H427-3	100根/袋	0.20/0.25/0.30/0.35

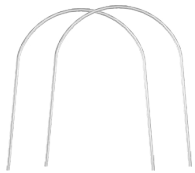
# 正畸弓丝



舌侧保持丝	编号	包装
0.30x0.70/0.45x0.90	H428	10根/桶



弓丝保护套	编号
透明-018	H429-1
透明-027	H429-1
蓝色-027	H429-2
绿色-027	H429-3
灰色-027	H429-4
粉色-027	H429-5



TMA丝	编号	包装	可选尺寸
圆丝	H433-1	1根/袋	0.012/0.014/0.016 0.018/0.020
方丝	H434-1	1根/袋	0.014x0.025/0.016x0.016 0.016x0.022/0.016x0.025 0.017x0.022/0.017x0.025 0.018x0.025/0.019x0.025 0.021x0.025



TMA直丝	编号	包装	可选尺寸
圆丝	H433-2	10根/袋	0.012/0.014/0.016 0.018/0.020
方丝	H434-2	10根/袋	0.016x0.016/0.016x0.022 0.017x0.022/0.017x0.025 0.018x0.025/0.019x0.025 0.021x0.025

## 隐形钳

华文正畸隐形钳系列，基于隐形矫治生物力学机制的创新设计使隐形矫治的加力或优化调整更加快捷。该系列采用不锈钢材料加工，钳喙部根据用途不同设计为硬质合金镶嵌或非镶嵌式。



### ■ 圆弧剪孔钳

编号:H722-1

在透明矫治器龈向边缘剪出半圆形缺口，为牙面粘结舌侧扣或托槽留出空间。从而不影响牙套佩戴，还可以减掉需要软组织缓冲的部位，防止牙套压迫牙龈。



### ■ 泪滴钳

编号:H722-2

在透明矫治器边缘，根据牵引的需要，在龈方边缘剪出水滴缺口，方便勾住橡皮圈，配合其它粘结附件，达到最佳的牵引效果。



### ■ 垂直凹槽热成型钳

编号:H722-3

在透明矫治器上夹出垂直向的凹陷，提高对扭转牙的控制。

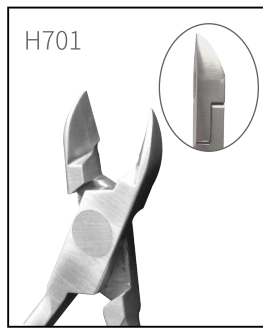


### ■ 水平凹槽热成型钳

编号:H722-4

在透明矫治器上夹出水平向的凹陷，实现对个别牙的转矩加力，同时可以增加对透明矫治器的固位。

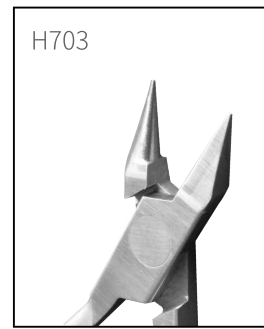
# 正畸工具



细丝切断钳



末端切断钳



细丝成型钳



细丝弯制切断钳



粗丝切断钳



托槽去除钳(前牙)



托槽去除钳(后牙)



颊面管揭盖钳



带环去除钳



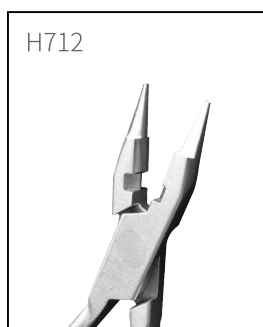
粘接剂去除钳



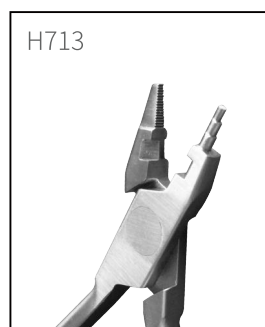
游离钩夹紧钳



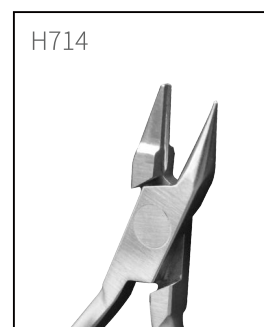
转矩成型钳



多功能钳



Kim钳



小日月钳



末端回弯钳

# 正畸工具



梯形钳



三德钳



分牙圈放置钳



三叉钳



杆型托槽定位器



十字型托槽定位器



霍氏钳



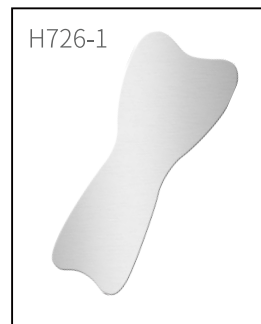
欧米茄钳



温氏末端回弯钳



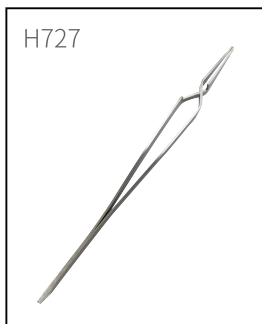
弓丝成型器



口内反光镜



口内反光镜



托槽镊子



颊面管镊子



自锁工具

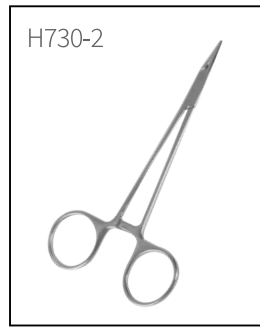


保护蜡

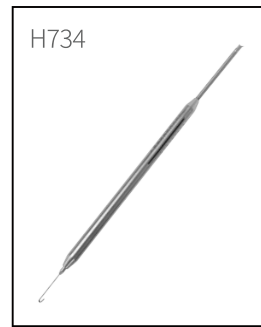
# 正畸工具



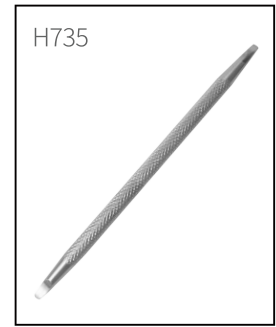
持针器 14CM



持针器 16CM



测力计



舌侧工具



片切



牵引圈就位器片

序列号:20250828



## 浙江华文医疗器械有限公司

办公地址:浙江省杭州市滨江区星耀城1期3幢17楼

工厂地址:浙江省杭州市富阳区富春街道文居街1859号(浙江华文医疗器械有限公司)

工厂地址:江西省上饶市铅山县工业园区鹅湖大道6号(江西华文医疗器械有限公司)

电话:0571-61710208

传真:0571-61710209

邮箱:sales@headwayortho.com

网址:<https://www.headwayortho.com>



华文官方公众号